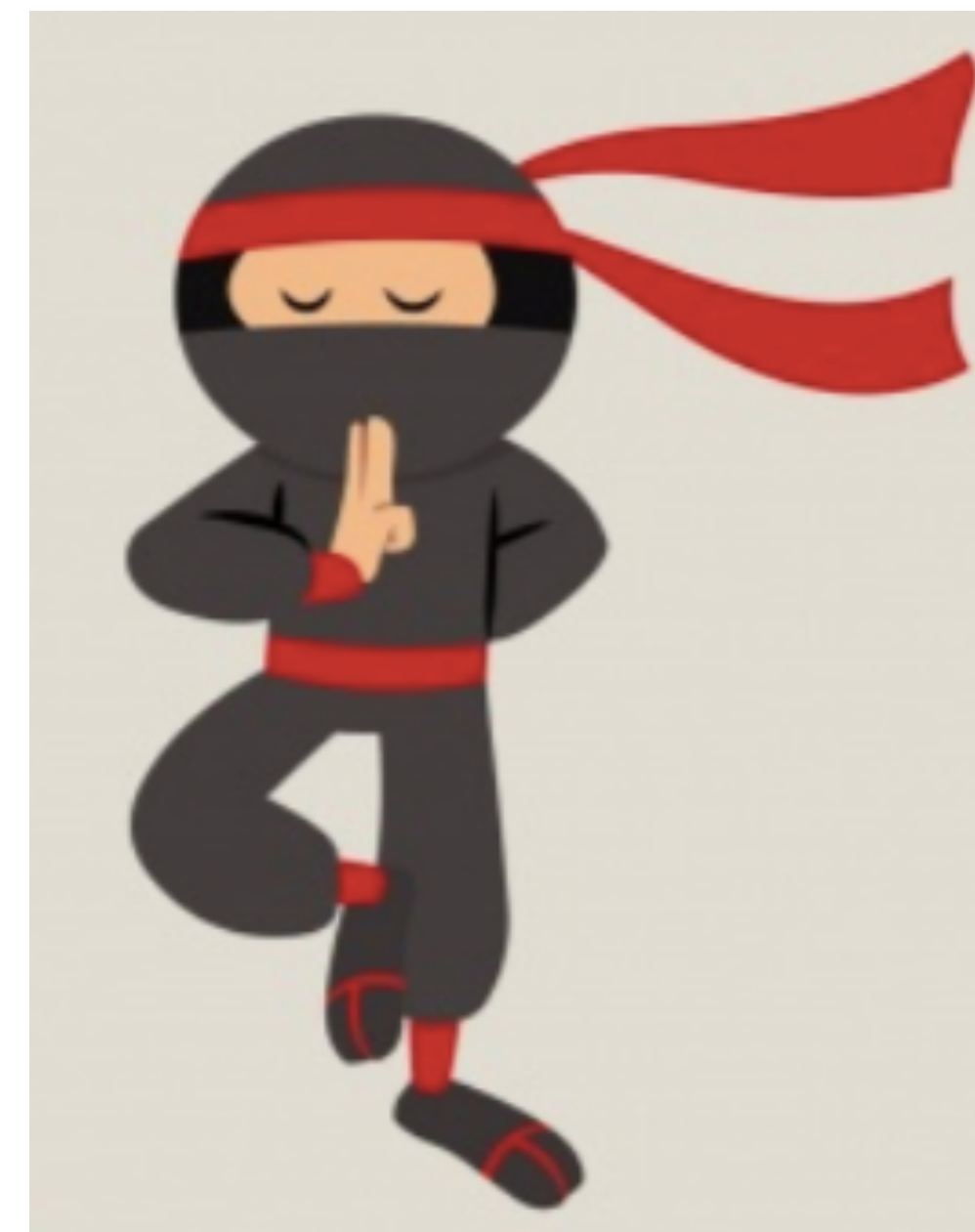


忍者歩き



〈用意するもの〉

- ・クリアファイル
- ・テープ（マスキングテープなど）

〈作り方〉

- ・クリアファイルに印刷した用紙（白黒でもOK!）を入れます。
- ・ファイルの端をテープで止めます。



ーやり方ー

ファイルに入れた用紙を左右互い違いに並べます。
丸太の絵の上を歩いて先にゴールについた方が
勝ちです！

★用紙の間隔や丸太の大きさを変えると
難易度が変わります。
丸太の間隔を開けたり丸太を小さくすると
より難しくなりますよ！



